



Euro**ASTRON**ews

Astron MSB: Budynek Roku



Nr. 2: TISSOT SA (F)



Nr. 3: SO.CO. Ouest (F)



Nr. 4: Mest Ltd (IS)

02/2008



Wstęp



„Do widzenia”, lecz nie „Żegnajcie”!

Wszyscy wiedzą już o nadchodzących zmianach w zarządzie firm Lindab i Astron. Zostałem przeniesiony do Południowej Szwecji, gdzie obejmę nowe stanowisko w firmie Lindab, natomiast pan Venant Krier przejmie pozycję Dyrektora Zarządzającego Lindab-Astron.

Jestem bardzo zadowolony z moich 7 lat pracy. Zaczęłem w 2001 roku (zaraz po rozpoczęciu się recesji w 2001/2002!) i w pierwszych kilku latach skupiłem się na poprawie działalności firmy.

Zajęło to trochę czasu, ale od 2004 roku sprawy dążą we właściwym kierunku. W 2005 roku mieliśmy szczęście w zamianie udziałowców, kiedy firma Lindab nabyła Astron i pierwszy raz w ponad 40-letniej historii Astron weszliśmy (ostatecznie) do grupy działającej w zakresie konstrukcji stalowych.

Przyspieszyło to nasz rozwój i wzrost – Astron połączył siły z Lindab-Butler tworząc powiększoną i silniejszą organizację. Pozwalała ona na większy zakres inwestycji (np. w Rosji) oraz również na wzmocnienie

systemu projektowania i oprogramowania Cyprion.

Przez ostatnie 7 lat, ponad wszystko ceniłem sobie kontakt z Wami, Autoryzowanymi Przedstawicielami Astron. Siłą Lindab-Astron jest siła sieci Autoryzowanych Przedstawicieli i jesteśmy dumni, że jest ona najszerszą i najlepiej działającą grupą Przedstawicieli w Europie.

Jest mi bardzo miło przekazać kierownictwo Lindab-Astron w ręce pana Venanta Krier. Większość z Państwa zna go dobrze. W szczególności wiecie Państwo, że ceni on sieć Przedstawicieli bardzo wysoko i będzie kontynuował skupianie swoich wysiłków na potwierdzaniu naszej oferty: „upraszczamy budownictwo” i ułatwianiu Państwu działania. Życzę Venantowi, Zespołowi Lindab-Astron i Wam wszystkiego dobrego w przyszłości.

Chcę również podziękować za Waszą lojalność i przyjazne nastawienie. Jeżeli będziecie podróżować po Południowej Szwecji zapraszam do wizyty w moim nowym domu!

Z pozdrowieniami,

David Brodetsky
Managing Director
ASTRON BUILDINGS S.A.

"Konkurs Budynek Miesiąca" Gratulacje dla zwycięzców!

Styczeń 2008



Budowniczy: PW M. PASEK SP. J., Polska
Klient: Best Poland Sp. o. o.
Architekt: Firma Inżynierska - Proeco

Luty 2008



Budowniczy: Hague Construction Ltd, Wielka Brytania
Klient: Windsor Fairlawn Developments Ltd
Architekt: Robert Davies John West

Marzec 2008



Budowniczy: Nimab Entreprenad AB, Szwecja
Klient: Kiwifågeln Invest AB
Architekt: SEWS Arkitekter AB

●●● Budynek Wielokondygnacyjny Roku: Zwycięzca jest...

Budynek Astron to zdecydowanie coś więcej niż tylko cztery ściany i dach. Ponadto, jest to budynek, który ma idealnie spełniać swój cel, służyć przez długie lata i być przyjaznym ekonomicznie. Konkurs na „Budynek Roku” podkreśla potencjał stali i pokazuje jak rozwiązania konstrukcyjne Astron pomogły w powstaniu kilku z najbardziej udanych budynków w Europie.

Ostatnio ogłaszaliśmy zwycięzcę konkursu Budynek SSB Roku; teraz nadszedł czas, aby przedstawić firmę, która zwyciężyła w konkursie Budynek MSB roku – to Polski Autoryzowany Przedstawiciel Artim-Serwis Sp. z o.o., wykonawca wspaniałego 3-piętrowego budynku w Opolu. Budynek ten został Wam zaprezentowany w EuroASTRONews edycji 4/2007.



Jego dynamicznie czerwone ściany z kontrastującą szarą częścią frontowej elewacji dają ciekawy efekt architektoniczny. Firma Artim Inwest z pewnością nie ma problemu ze znalezieniem najemców.

Budynek o powierzchni 2,000m² został dostarczony i zmontowany zgodnie z planem, całkowicie satysfakcjonując właściciela.

Stosunek ceny do jakości również spełnił oczekiwania inwestora.

Gratulacje dla Artim-Serwis!

Budowniczy: Artim-Serwis Sp. z o.o., Opole
Klient: Artim Inwest Sp. z o.o.
Architekt: mgr. inż. Mirosław Palej



Zachęcamy do nadsyłania swoich zgłoszeń na Konkursy: Budynek Miesiąca i Budynek Kwartału.

Pamiętajcie, że zwycięzca otrzyma luksusowe wakacje dla dwóch osób na Wyspach Kanaryjskich!



"Konkurs na Budynek Kwartału" Gratulacje dla zwycięzcy!

Budowniczy: SKALSKI SP. z o.o. (Polska)
Klient: Suder & Suder Sp. z o.o.
Architekt: Tekton

●●● Klient Kluczowy, Mr Bricolage zamówił nowy projekt w Rumunii



Grupa Mr Bricolage jest liderem w dystrybucji specjalistycznych artykułów wyposażenia domów i produktów "Zrób to sam". Firma zaopatrzyła już około 1,274,000m² domów w całej Francji w produkty marki Mr Bricolage i Catena.

Grupa prowadzi swoją działalność w Rumunii od listopada 2004 dzięki partnerstwu z Brico-expert. Robiąc spektakularne postępy w Bukareszcie zdecydowali się podążać śladem międzynarodowego rozwoju otwierając drugi sklep

o powierzchni 7,220m² w Pitesti (zlokalizowana około 120km na północny-wschód od Bukaresztu).

Termin realizacji budynku był bardzo krótki, a z góry określone koszty miały pozostać niezmiennie. Klient

Kluczowy Astron otrzymał to zlecenie ponieważ był w stanie wykonać konstrukcję stalową najwyższej jakości w możliwie najkrótszym czasie.

Mimo iż koncepcja budynku jest prosta i bez nadmiernej ilości szczegółów, właśnie ta prostota konstrukcji nadaje urok budynkowi. W projekcie sklepu, architekt podkreślił różnorodność budynku jak również uwypatnił wszechstronność usług i kompetencję grupy. Ten nowy punkt sprzedaży pozwala na prezentację klientom 40,000 produktów używając zarówno subtelności jak i prostoty.

Klient: Brico Expert
Architekt: Andrei Avram

●●● Niepowtarzalny budynek przeznaczony na produkcję Surimi w Polsce

Lucky Union Foods-Euro, to koreańsko-tajlandzka spółka produkująca i eksportująca produkty na bazie Surimi. Na jej zlecenie wybudowano budynek w Goleniowie, w którym ma odbywać się produkcja paluszków krabowych na rynek Europejski.

Autoryzowany Przedstawiciel posiadający wieloletnie doświadczenie, firma Multi-Projekt Sp. z o.o. ze Szczecina, podjęła się wykonania tego projektu. Celem było wybudowanie

hali produkcyjnej o dużej powierzchni, która spełniałaby jednocześnie wszystkie standardy Klienta.

Budynek o powierzchni 7,912m² jest bardzo ciekawy architektonicznie i jednocześnie skomplikowany z technicznego punktu widzenia. Obiekt składa się z 3 konstrukcji stalowych o różnych parametrach: AZM1, AZM2 i AL, oraz różnych wysokościach i spadkach dachów. Na pokrycie ścian użyto płyty warstwowo-

we i panele PA, z kolei na dachu zastosowano panele PR. Elementy konstrukcyjne takie jak kolumny zewnętrzne zoptymalizowały wewnętrzną część produkcyjną i zostały zintegrowane jako elementy architektoniczne.

W celu wykonania zadania, Multi-Projekt Sp. z o.o. i zespół inżynierów Astron połączyli swoje siły aby spełnić architektoniczne i specjalistyczne wymagania, co dało efekt bardzo szybkiej i bezproble-

mowej realizacji projektu oraz satysfakcji Klienta.

Budowniczy: Multi-Projekt Sp. z o.o., Szczecin
Klient: Lucky Union Foods-Euro Sp. z o.o.
Architekt: Sławomir Szałwsk



●●● Efektywne rozwiązania dla Multi-Wing w Czechach



Multi-Wing to duńska firma oferująca największy zakres wentylatorów na świecie. Firma stale rozwija swoją gamę produktów, aby spełnić zapotrzebowanie klientów i zapewnić konkurencyjne ceny.

Aby lepiej służyć nowym oraz obecnym klientom, firma zdecydowała się na otwarcie nowego zakładu produkcyjnego w Czechach. Celem było zapewnienie lokalnego wspar-

cia, krótkich terminów dostaw, konkurencyjnych cen, wysokiego poziomu jakości oraz elastyczności. Najwyższa klasa usług, która zapewniła sukces firmie, była również wymagana od dostawcy budynku.

Sukces tego budynku zapewniła dobra współpraca wszystkich uczestników projektu. Aby w pełni korzystać z systemu budownictwa Astron, właściciel, architekt, Przedstawiciel Astron (VK Investing s.r.o.) i

sam Astron wspólnie pracowali nad najbardziej efektywnymi rozwiązaniami – podzielenia części administracyjnej, produkcyjnej i magazynowej oraz osiągnięcia niskich kosztów operacyjnych. Antresola Inodek została użyta zarówno po to, aby spełnić wymagania firmy dotyczące nowoczesnego sposobu i technik składowania, jak również zmaksymalizować wydajność rozkładu maszyn i przepływu produkcji. Inną zaletą systemu Inodek była

maksymalizacja użyteczności powierzchni budynku dzięki redukcji wysokości budynku o 0.8m, obniżyło to koszty i skróciło czas budowy. Elementy takie jak ramy okienne, okna oraz interesujące komponenty stężeń wiatrowych dały w rezultacie bardzo elegancki budynek.

Budowniczy: VK Invesing s.r.o. Jaromer-Josefov (Czechy)

Klient: Multi-Wing, Dania

Architekt: Arch. Vychodil

●●● Nowy salon samochodowy w systemie Astron



Salon samochodowy Faderl istnieje od 1981. Swoją działalność rozpoczął od sprzedaży samochodów używanych, następnie w 1989r. rozszerzył ją o samochody nowe. Wynikiem dynamicznego rozwoju była konieczność modernizacji budynku. Teraz, 18 lat później, niezbędne są kolejne zmiany aby dostosować obiekt do szerokiej gamy oferowanych produktów oraz zapewnić

miejsce wystawowe dla nowych i używanych samochodów 4 różnych marek: VW, Audi, Seat i Fiat.

Salon sprzedaży został zbudowany przez partnera Astron, Kölbl Industriebau GmbH, członka klubu Astron 100,000m², który w swoim portfolio posiada ponad 200 referencji.

Ze względu na złożoną specy-

fikację budynku projekt nie był łatwy do zrealizowania, w jego skład wchodzi: salon wystawowy o powierzchni 1,000m², tej samej wielkości warsztat oraz myjnia samochodowa 360m². Bogate doświadczenie naszego Przedstawiciela pozwoliło na znalezienie optymalnego rozwiązania.

Ściany - szare panele aluminiowe Polar, dach DSR z izolacją ASTROTHERM o grubości

120mm, panele PR w kolorze kości słoniowej.

Budowniczy: Kölbl Industriebau GmbH, Neumarkt (Niemcy)

Klient: Autopark Faderl GmbH & Co. KG

Architekt: Peter Kölbl



● ● ● **CYPRION, podstawowe i niepowtarzalne narzędzie zarządzania Astron, obchodzi XX rocznicę istnienia!**



Lindab-Astron wraz z Przedstawicielami firmy używają własnego, zintegrowanego narzędzia do zarządzania cenami i projektem od początkowego etapu aż do wysyłki. Dziś CYPRION, specjalne oprogramowanie firmy Astron, nie tylko kalkuluje koszty i wagi budynków, ale również ocenia wymagania transportowe, czas montażu, oblicza godziny pracy dźwigu, reakcje fundamentowe, oraz przedstawia wizualizację 2D i 3D. Stopniowo, dodawano cenne aplikacje; np. CYPRION-ALLPLAN, Dial-Astron, e-techman, POP, oraz ostatnio moduł Optymalizacji Wydajności Energii Budynków.

Przez ponad 20 lat, to sprawne i elastyczne narzędzie było ciągle ulepszane, aby codzienna praca naszych Przedstawicieli była bardziej

efektywna. CYPRION stał się niewątpliwie zasadniczym i całkowicie niepowtarzalnym narzędziem.

Główne punkty ewolucji:

- **1988:** Wprowadzenie CYPRIONa: bezpośrednia aplikacja w języku EN, FR i GE oparta na emulatorze terminala Tektronics działającym na komputerach PC pod DOS 3.3. Zawiera generację wizualizacji 2d i proste modele obrazu szkieletu 3d.

- **1990:** Link z programu CYPRION do Architron. Oprogramowanie CAD-CAM zdolne do generowania kolorowych wizualizacji 3d. CYPRION jest dostępny w językach EN FR GE NL SP IT

- **1992:** CYPRION wersja 3.0, Pierwsza aplikacja OFF-line. Użytkownicy mogą definiować wprowadzenie OFF-line, ta wersja zawiera

już kolorowe wizualizacje 2d i 3d z ARCHITRION i jest kompatybilna z DOS6.2 i Windows 3.11 ("Patrz" dialog DOS)

- **1996:** CYPRION wersja 5.0 jest kompatybilny z Windows 95. ("Patrz" dialog Windows)

- **1997:** Pierwsza wersja CYPRION-POP (Składanie zamówień częściowych)

- **2000:** pierwszy link z CYPRIONa do Techman 2000

- **2003:** CYPRION 6.4 pozwala na połączenie z serwerem poprzez Internet. CYPRION w wersji PL i CZ

- **2003:** CYPRION 7.0
Możliwość zdefiniowania budynku strona po stronie

- **2004:** CYPRION 7.0SP05 łączący się z CYPRION – ALLPLAN2004
CYPRION-EXTRANET

- **2005:** CYPRION w wersji RU
CYPRION 7.1 łączący się z CYPRION -Dial-Astron i zintegrowany z ASTRONETem

- **2006:** CYPRION 7.2 łączący się z CYPRION- e-techman
CYPRION-MSB V1.0 specjalny dla budynków MSB

- **2007:** CYPRION 8.0
zastosowanie do LPR
Link do z Allplan 2006 /
kompatybilny z Vista
CYPRION w wersji HU

- **2008:** CYPRION 8.1 daje
możliwość uwzględnienia
obciążeń sejsmicznych
Link do ALLPLAN 2008;
kompatybilny z Vista

Następnie: Integracja z wszystkimi produktami Aliance
CYPRION-POP (przez Internet)
CYPRION-REFATEX (oparty na module MSB)
Nowy ASTRONET
Link do EPASS-Helena

Automatyzacja bilansu energetycznego w CYPRIONIE

Wiele nowych cech zastosowanych w Cyprionie sprawi, że Wasza praca stanie się łatwiejsza oraz da Wam przewagę nad konkurencją. Największą innowacją jest automatyczne tworzenie bilansu energetycznego zdefiniowanego w niemieckich normach DIN i EnEV. Za pomocą kilku kliknięć otrzymujesz około 90 % wymaganych informacji, które oszczędzają twój czas i pozbawiają zbędny wysiłek!

Podczas kilku następnego tygodni nowy moduł zostanie zintegrowany z Cyprionem. Umożliwi to użytkownikowi ustalenie bilansu energetycznego dla budynku tworzonego przez Cyprion. Nowy moduł jest oparty na oprogramowaniu EPASS-Helena 18599, które zostało stworzone przez "Zentrum für Umweltbewusstes Bauen" (ZUB) przy współpracy z RXSoft's programmers. Program EPASS-Helena 18599 oparty jest o matematyczne metody stworzone przez instytut fizyki budowlanej Fraunhofer.

Program ten tworzy bilans energetyczny według normy DIN 18599, nowy i innowacyjny zbiór norm/regul. Od tego roku, certyfikat zgodności z regulacją oszczędności energii "EnEV" musi odnosić się do zbioru norm dla niemieszkalnych budynków w Niemczech.

Bilans energetyczny oparty jest o teoretyczną ilość energii, która jest niezbędna do obsługi poszczególnych urządzeń, takich jak: urządzenia grzewcze, klimatyzacyjne, oświetleniowe, wentylacyjne oraz wytwarzające ciepłą wodę.

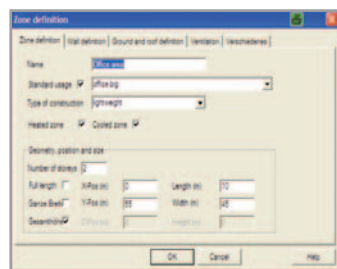
W bilansie energetycznym ujęty jest nawet mikroklimat,

dlatego nowy moduł Cypriona odnosi się do obszernej bazy danych Meteororm's. Wspomniana baza danych zawiera średnie temperatury oraz nasłonecznienia, dla każdego miesiąca i każdej lokalizacji.

Do stworzenia bilansu energetycznego budynku niezbędne jest podzielenie całości na strefy. Oznacza to, że budynek musi zostać podzielony na kilka obszarów o szczególnym przeznaczeniu użycia, tzn. obszar produkcyjny, biuro, toalety etc.

Zalety:

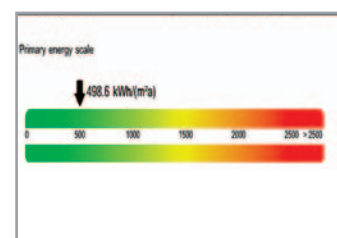
- Łatwe tworzenie bilansu energetycznego; kontrola z normami DIN i EnEV
- Projekt budynku dopasowany do indywidualnych potrzeb
- Predefiniowany system chłodzenia/ogrzewania może być zintegrowany
- Automatyczne przygotowanie około 90% wymaganych informacji
- Oszczędność czasu i pieniędzy
- Zgodność z Europejskimi wymogami odnośnie oszczędności energii



DIN18599 definiuje kilka profili standardowych dla różnego przeznaczenia budynków. Dla każdego profilu podaje: czas, temperaturę, wymianę powietrza, oświetlenie etc.

Stosowane usługi budowlane (HVACR) w obrębie budynku muszą zostać opisane. Użytkownik Cypriona musi wprowadzić do programu informacje w zakresie ogrzewania i klimatyzacji. Aby uprościć ten proces, przewidziano kilka standardowych ustawień. Jeżeli te ustawienia nie mają zastosowania, użytkownik może stworzyć swój własny HVACRs z pełną wersją EPASS-Helena. Można to następnie zaimportować do Cypriona (pełna wersja EPASS-Helena nie jest częścią

i przesyłu. Dla każdego rodzaju energii istnieje tak zwany podstawowy czynnik energii, który wynosi 2,7 dla elektryczności, 1.1 dla oleju i gazu w Niemczech. Tak więc 1 kWh elektryczności to 2.7 kWh energii podstawowej, a 1 kWh dla oleju lub gazu to 1.1 kWh podstawowej energii. Następnie moduł Cypriona



porównuje wyniki specyficznych "przepływów ciepła" oraz zapotrzebowanie roczne na podstawową energię na metr kwadratowy do odpowiednich niemieckich regulacji oszczędności energii "EnEV".

Ogromną zaletą połączenia pomiędzy Cyprionem, a programem, który tworzy bilans energetyczny budynku jest obecność wszystkich potrzebnych danych konstrukcyjnych. Korzystając z Cypriona można obliczyć powierzchnię obudowy każdej części budynku oraz większości z jego atrybutów (...). Tak więc 80-90 % danych dla bilansu energetycznego może zostać stworzona oraz używana w Cyprionie, który tworzy bilans energetyczny znacznie prościej.

Bilans energetyczny tworzony przez Cyprion może być także eksportowany do pełnej wersji EPASS-Helena oraz tam zrewidowany, jeżeli zajdzie taka potrzeba.

W pełnej wersji programu można wydać oficjalny certyfikat energetyczny, jeżeli ma się do tego uprawnienia.

●●● Nowa szata graficzna katalogów Lindab-Astron

Dzisiaj katalogi Lindab -Astron zmieniają swoją szatę graficzną na bardziej naturalną oraz przyciągającą uwagę.

Staraliśmy się odwzorować w nich naturę, użyć symbolu ekologii oraz postępu łączącego się z ludzkim aspektem, dotyczącym zarówno ludzi pracujących w budynkach Astron jak i naszych klientów.

Nowe katalogi dostępne są w językach: angielskim, czeskim, francuskim, niemieckim, polskim oraz rosyjskim. Pełen zestaw składa się z 14 katalogów znajdujących się w teczce lub segregatorze; daje to możliwość wybrania oraz dowolnego wyselekcjonowania informacji, które chcemy przekazać naszym klientom.

Katalogi zawierają prezentację Lindab-Astron, linie produktowe SSB i MSB, różne systemy ścienne i dachowe, system izolacyjny ASTROTHERM,



informacje dotyczące antresol oraz belek podsuwnicowych jak również aprobaty oraz specyfikacje produktowe Astron.

Wkrótce zaprezentujemy także nową wersję broszury "101 Możliwości", nowe katalogi dostosowane do segmentu

rynku oraz linii produktowych: Astronet i Refatex.

●●● Lindab-Astron wita nowych Autoryzowanych Przedstawicieli:

- Bau-Summer GmbH, Klaus - Weiler (Austria)
- Delta Crea, Brazzaville (Republika Kongo)
- ELMIS-INVEST Sp. z o.o., Lomianki (Polska)
- FORMAT-PM s.r.o., Bardejov (Słowacja)
- M&C Buro SPRL, Tournai (Belgia)
- NPP Gran-91, Rostov On Don (Rosja)

- NPSM Nikolaevpromstroyontazh, Nikolaev (Ukraina)
- OOO GrandProektStroy, Moscow (Rosja)
- P.P.H.U. "ALABAMA" Pawel Korczynski, Jelcz - Laskowice (Polska)
- Sarco Service srl, Chisinau (Mołdawia)

ASTRON BUILDINGS S.A.

P.O. Box 152 • Route d'Ettelbruck
L-9202 Diekirch
Phone: +352 80 29 1-1 • Fax: +352 80 34 66
info@astron.biz • www.astron.biz

Lindab-Astron Sp. z o.o.

Ul. Kolejowa 311, Sadowa
PL 05-092 Łomianki k. Warszawy, Poland
Phone: +48 (0)22 4898891 • Fax: +48 (0)22 4898898
info.pl@astron.biz • www.astron.biz